



MODEL TLV-3960

らくらく操作ガイド

※本書では簡単に接続、時間、録画、再生を解説します。
又、他の設定は、取扱説明書をご覧ください。

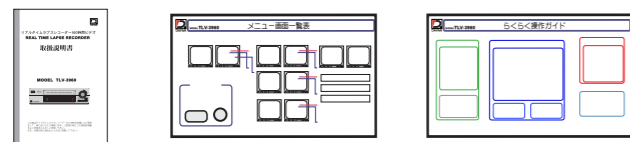
はじめに

付属品をお確かめ下さい。

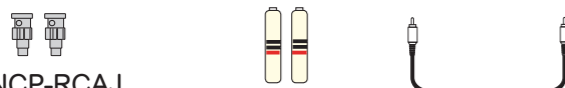
● 万一不足しているものや破損しているものがある場合は、お買い求めの販売店までご連絡ください。



取扱説明書 メニュー設定一覧表 らくらく操作ガイド



変換コネクタ 2個 単四電池 2個 ビデオコード

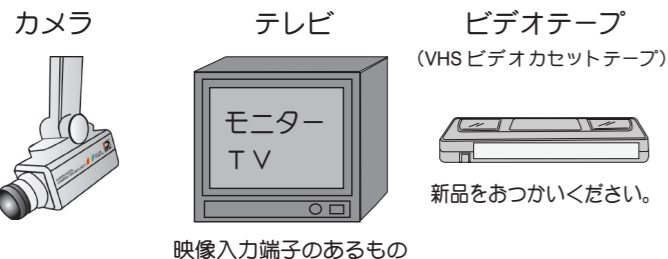


BNC-P-CAJ

※変換コネクタは本体に装着されています。

準備品をご確認下さい。

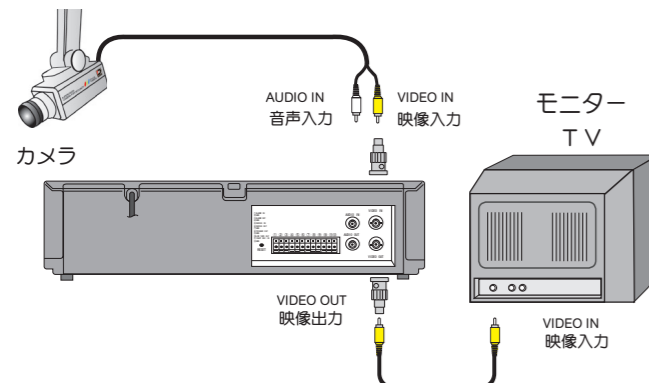
本製品をご利用の際は、下記の機器が必要になります。



映像入力端子のあるもの

接続方法

1. タイムラプス (TLV-3960) を取り付ける前に必ず電源が入ることをご確認ください。
2. カメラとテレビまたはモニターを下図のように接続してください。
- ※注意：接続をする前に必ずすべての装置の電源を切ってから接続してください。
3. すべての接続が終わったら A C コンセントに AC プラグを差しこんで下さい。



※ダイワ製品のカメラをご使用になる場合は BNC-RCA の変換プラグ (付属) をご使用下さい。

CLOCK (日付け時間の設定)

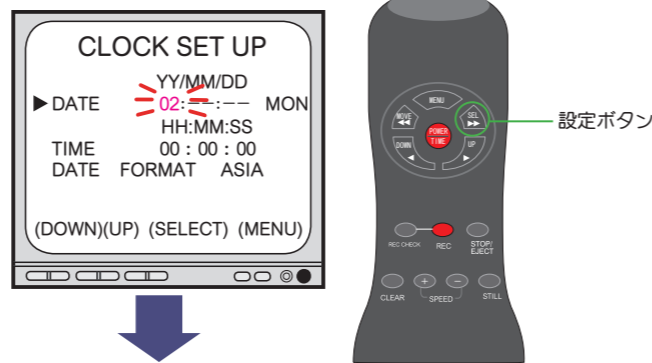
初期設定画面
※出荷時より電源を入れると、時間設定画面が自動的に立ち上がります。

取扱説明書 12 ページ

日付設定画面

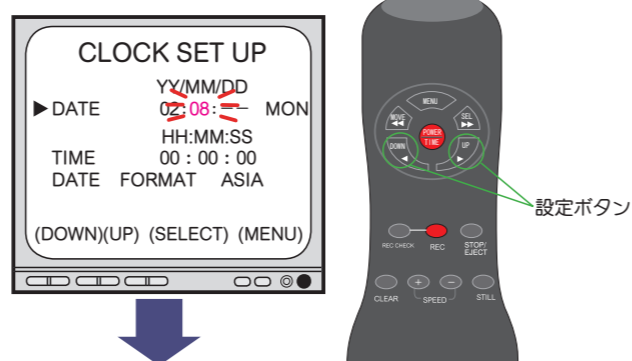
例：2002年8月28日 午後1時30分に合わせる時

- ① DATE (日付け) のところでセレクトボタン (SEL) を押します。年の所が点滅するので UP ボタンもしくは、DOWN ボタンを押し、02 に合わせます。



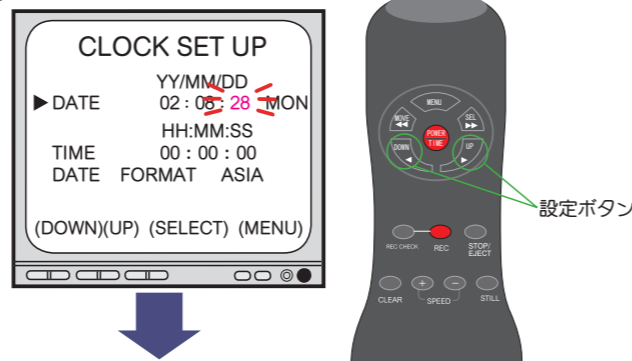
セレクトボタン (SEL) を押し次に移動させます。

- ② UP ボタンを押し 8 に合わせます。

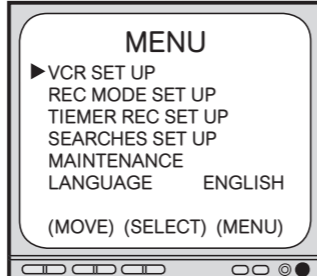


セレクトボタン (SEL) を押し次に移動させます。

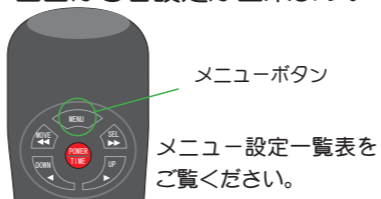
- ③ UP ボタンを押し 28 に合わせます。



最後にセレクトボタン (SEL) を押し終了です。
次に時間を設定します。



2度目からはこのメニュー画面から各設定が出来ます。

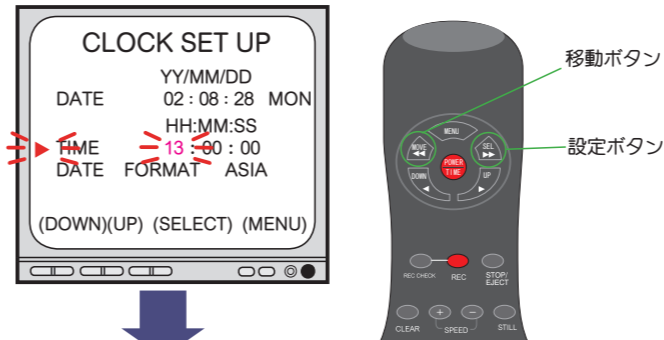


メニューボタン

メニュー設定一覧表をご覧ください。

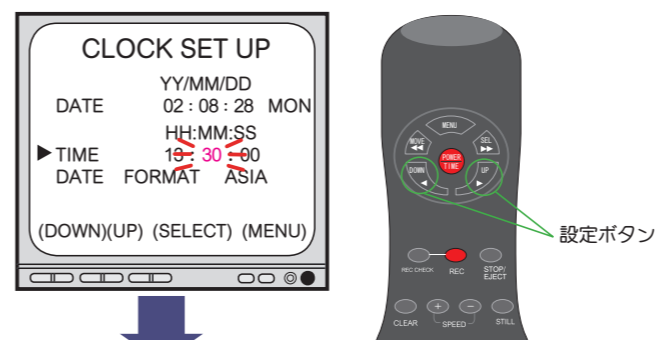
時間設定画面

- ④ 時間 (TIME) 設定は、まずカーソル移動 (MOVE) ボタンを押しカーソルを TIME (時間) に合わせる。
- ⑤ TIME (時間) のところでセレクトボタン (SEL) を押します。時間の所が点滅します。現在 (例) が午後 1:30 の場合 UP ボタンと DOWN ボタンを押し、13 に合わせます。



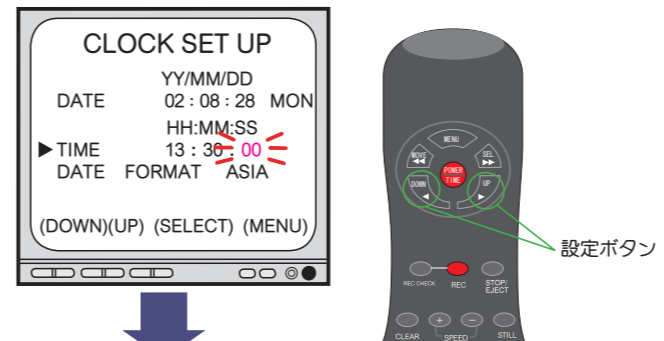
セレクトボタン (SEL) を押し次に移動させます。

- ⑥ UP ボタンを押し 30 に合わせます。



セレクトボタン (SEL) を押し次に移動させます。

- ⑦ UP ボタンを押し 00 に合わせます。



最後にセレクトボタンを押し解除し、メニューボタンを押して終了です。



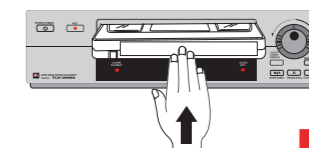
製品を安全にお使いいただくために、付属のマニュアルに記載されている、「安全上のご注意」をよくお読みください。

※ 本機以外で録画されたテープは再生できない事やテープが絡まって故障の原因になりますので再生しないでください。

●お問い合わせ 企画サービス TEL 03-3755-5913

取扱説明書 14 ページ

通常録画

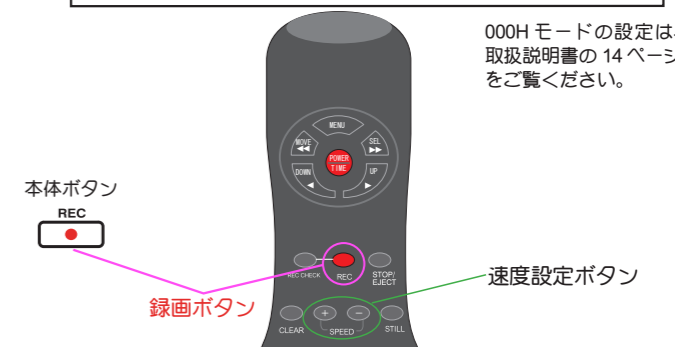


- ① まずは、カセットテープを本体にセットします。表示パネルに マークが点灯しますので確認して下さい。

- ② 録画速度をリモコンの SPEED (スピード) +- ボタンで設定します。
※設定したモードは 120 分テープを使用した時の録画時間です。表示パネルが以下のように変わります。

6H → 18H → 30H → 72H → 96H → 120H → 168H → 240H → 480H → 960H → 000H

000H モードの設定は、取扱説明書の 14 ページをご覧ください。

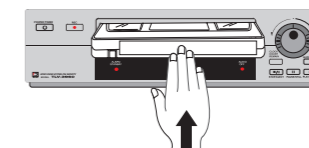


- ③ 録画モードを設定したら、録画ボタン (REC) を押すと録画が開始されます。

※ ツメ無しのテープをそのままタイムラプスレコーダーに挿入すると TAB の表示がテレビ (モニター) 画面上に点灯します。

取扱説明書 17 ページ

通常再生



- ① 録画されているカセットテープをいれます。

- ② PLAY/REC CHK ボタン (リモコンは、UP ボタン) を押して下さい。



注 意
再生速度を 6 H モード以外で再生すると画面がぶれることがあります。